



Appartements, chambres d'étudiants, immeuble de bureaux pour la SNCB, parking souterrain et des espaces commerciaux

Nieuw Brugge phase II

La ville de Bruges a donné son feu vert pour la réalisation du lot 2B du projet "Nieuw Brugge". Le projet prévoit la construction de 95 appartements, 154 chambres d'étudiants, un immeuble de bureaux pour la SNCB, un parking et des espaces pour l'horéca et divers services.

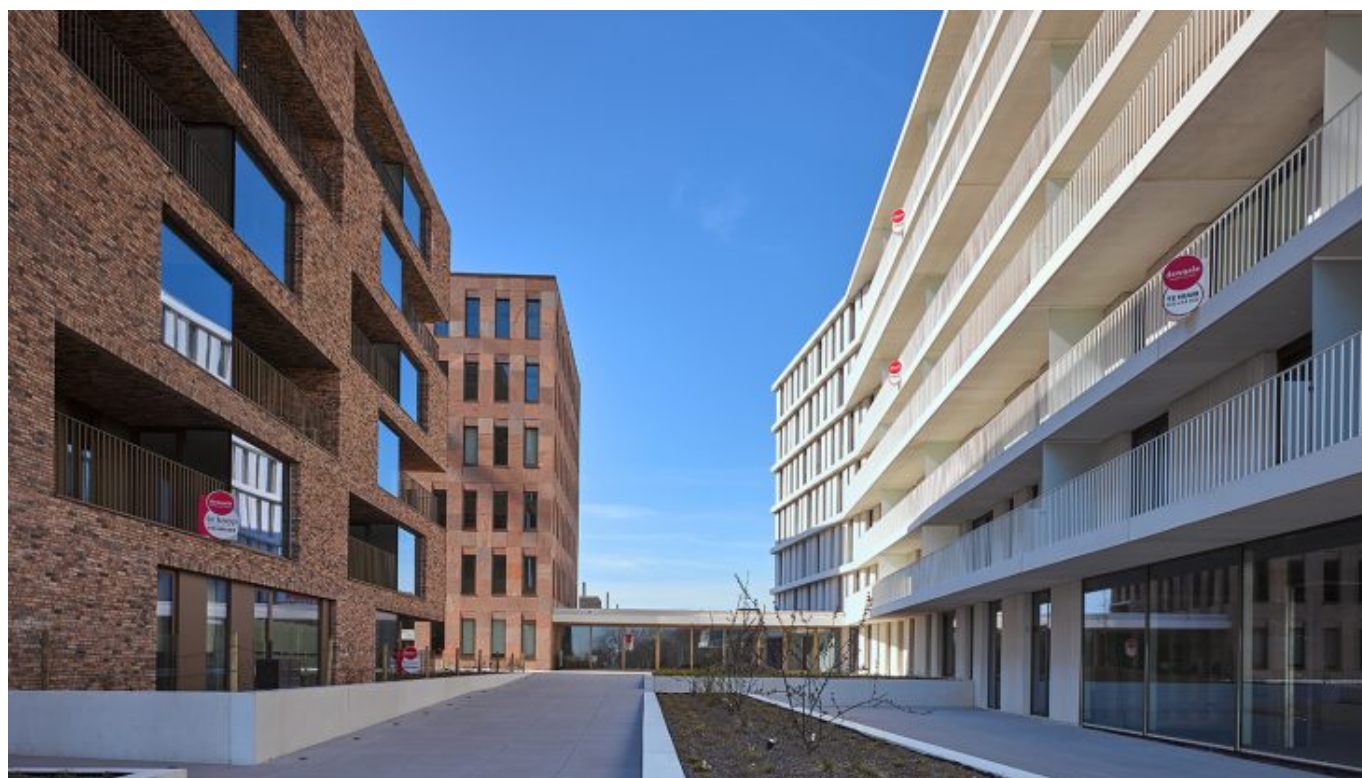
Il s'agit d'un projet d'approximativement 25.000m² qui a été réalisé par Interbuild en 24 mois.

Le projet est situé dans les environs de la gare ferroviaire de Bruges, côté centre. Il est en harmonie avec la parcelle 1B qui a déjà été réalisée par le Group GL, avec son bloc d'appartements et où se sont établis e.a. Media Markt, Ibis Budget Hotel et est adjacent au parking couvert existant.

La concept est de la main de Crepain Binst Architecture et Edward Sorgeloose Architecture en collaboration avec R O T S architectuur et offre un design contemporain et une structure de volume. Les plans pour l'élaboration du lot 2B ont été réalisés après maintes concertations avec les différents services de la ville et ont également été soumis au Comité des Experts de l'Unesco (CEU). L'évolution de la situation dans le quartier de la gare ferroviaire de Bruges a un impact visuel direct sur le patrimoine historique de Bruges.

Dans le projet actuel le lot est entrecoupée, ce qui génère plus d'ouverture et évite un bloc lourd en continu. De cette façon, une ouverture visuelle est créée pour l'entièreté de la parcelle, et rend également la zone sous-jacente plus visible. Ceci donne au complexe une impression moins lourde et moins encombrante.

Les plans ont été conçus en trois parties, reliées par un parking semi souterrain, où vous trouvez également l'accès à l'entrepôt de vélos et aux espaces techniques. Les entrées principales sont situées autour d'une cour centrale au niveau du boulevard.



Type:	Appartements, chambres d'étudiants, immeuble de bureaux pour la SNCB, parking souterrain et des espaces commerciaux
Situation:	Hendrik Brugmansstraat - 8000 Bruges
Maître d'Ouvrage:	Group GL sa
Architecte:	Crepain Binst Architecture sa / Edward Sorgeloose Architecture sprl avec R O T S architectuur sprl
Bureau d'études Stabilité:	A B Associates Belgium sprl
Bureau d'études Techniques:	K. Consulting sprl
Bureau d'études Acoustique:	Acoustics & Energy Consulting sprl
Coordinateur de Sécurité:	Enerdo sprl
Niveau E:	E 70
Valeur K:	K 40
Surface hors sol:	22.600 m ²
Surface sous-sol:	2.200 m ²
Début des travaux:	janvier 2015
Fin des travaux:	décembre 2016
Délai de réalisation:	24 mois