



Nieuwbouw ziekenhuis

ZNA Cadix

Op het Eilandje in Antwerpen, langsheen het Kempischdok en het Asiadok, bouwt Interbuild een volledig nieuw ziekenhuis voor ZNA (ZiekenhuisNetwerk Antwerpen vzw).

Het project bestaat uit twee ondergrondse niveaus, bestaande uit een parking, een los- en laadzone voor de logistiek van het ziekenhuis, en een aantal ziekenhuisfuncties zoals de spoedafdeling.

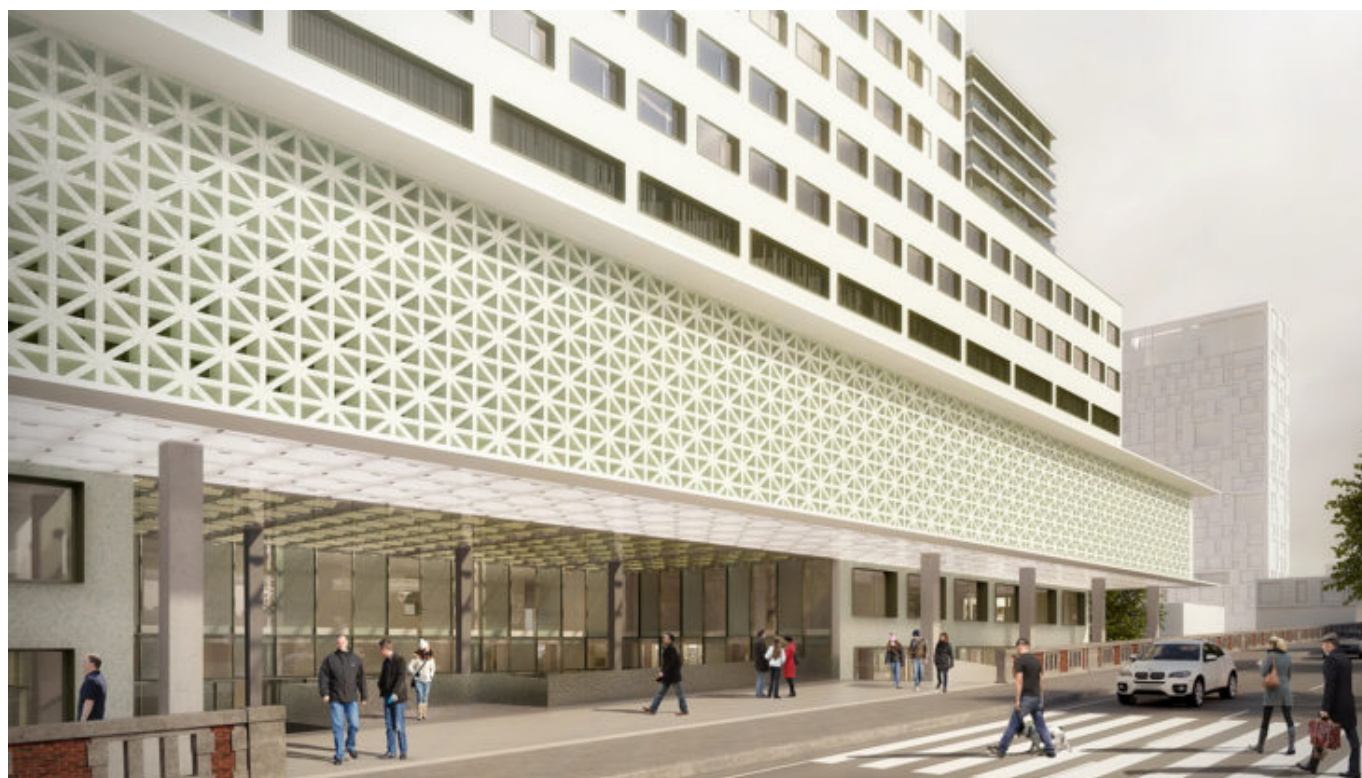
Op het gelijkvloers is de zorgboulevard met winkels gelegen die voor iedereen toegankelijk is en die zorgt voor de link met onder andere de AP Hogeschool Campus Spoor Noord en het nieuw nog aan te leggen plein voor het Kempischdok en het Asiadok.

De bovenbouw bestaat uit 19 verdiepingen waarin het volledige ziekenhuis, dat op termijn het bestaande Stuyvenberghziekenhuis zal vervangen, is gehuisvest.

Het project wordt gekenmerkt door een hoge complexiteit op gebied van technische installaties, en biedt tevens de nodige uitbreidingsmogelijkheden voor toekomstige ontwikkelingen.

De opvallende architectuur van de gevels met glasmozaïek zorgt voor een sterke uitstraling naar de omgeving toe en maakt van dit ziekenhuis een echte landmark in de Antwerpse skyline.

De uitvoeringstermijn van 36 kalendermaanden vormt een grote uitdaging, temeer daar de onderbouw tijdig klaar moet zijn om het project Brabo 2 (in uitvoering door zusterbedrijf BAM Contractors) vanaf april 2017 toe te laten de nieuwe trambaan in Antwerpen aan te leggen boven de ondergrondse parking van het ziekenhuis. Deze nieuwe tram zal in de toekomst zorgen voor een perfecte bereikbaarheid van het ziekenhuis met het openbaar vervoer.



Type:	Nieuwbouw ziekenhuis
Ligging:	Kempstraat - 2000 Antwerpen
Bouwheer:	ZiekenhuisNetwerk Antwerpen vzw
Opdrachtgever:	K.Eur Development nv
Architect:	VK Studio i.s.m. Robbrecht & Daem architecten
Studiebureau Stabiliteit:	VK Engineering nv
Studiebureau Technieken:	VK Engineering nv
Studiebureau Akoestiek:	VK Engineering nv
Controlebureau:	Seco cv
Veiligheidscoördinatie:	G4S
Oppervlakte bovengronds:	68.300 m ²
Oppervlakte ondergronds:	46.900 m ²
Aanvang der werken:	mei 2016
Einde der werken:	mei 2019
Uitvoeringstermijn:	36 maanden