



Nieuwbouw appartementen, maisonnettes, commerciële ruimten en parking

Zuidertuin

Zuidertuin is een residentieel project, bovengronds opgebouwd als een appartementsgebouw en verbonden met het naastgelegen gebouw Green Desk door middel van een gemeenschappelijke kelder. Het project is gelegen in het verlengde van Kaai Nieuw Zuid.

De 6 bovengrondse bouwlagen huisvesten 45 appartementen, 4 maisonnettes, 2 commerciële ruimtes en 35 fietsstallingen.

De 2 ondergrondse verdiepingen (enkel het deel horende bij Zuidertuin) omvatten 49 parkeerplaatsen, 120 fietsstallingen, private bergingen en technische lokalen.

Het gebouw is op elke bovengrondse verdieping rondomronnd voorzien van doorlopende terrassen in lichtgekleurd beton. Per wooneenheid maakt de geïsoleerde gebouwschil een inwaartse knik, waar op datzelfde punt het terras een uitwaartse knik vertoont.

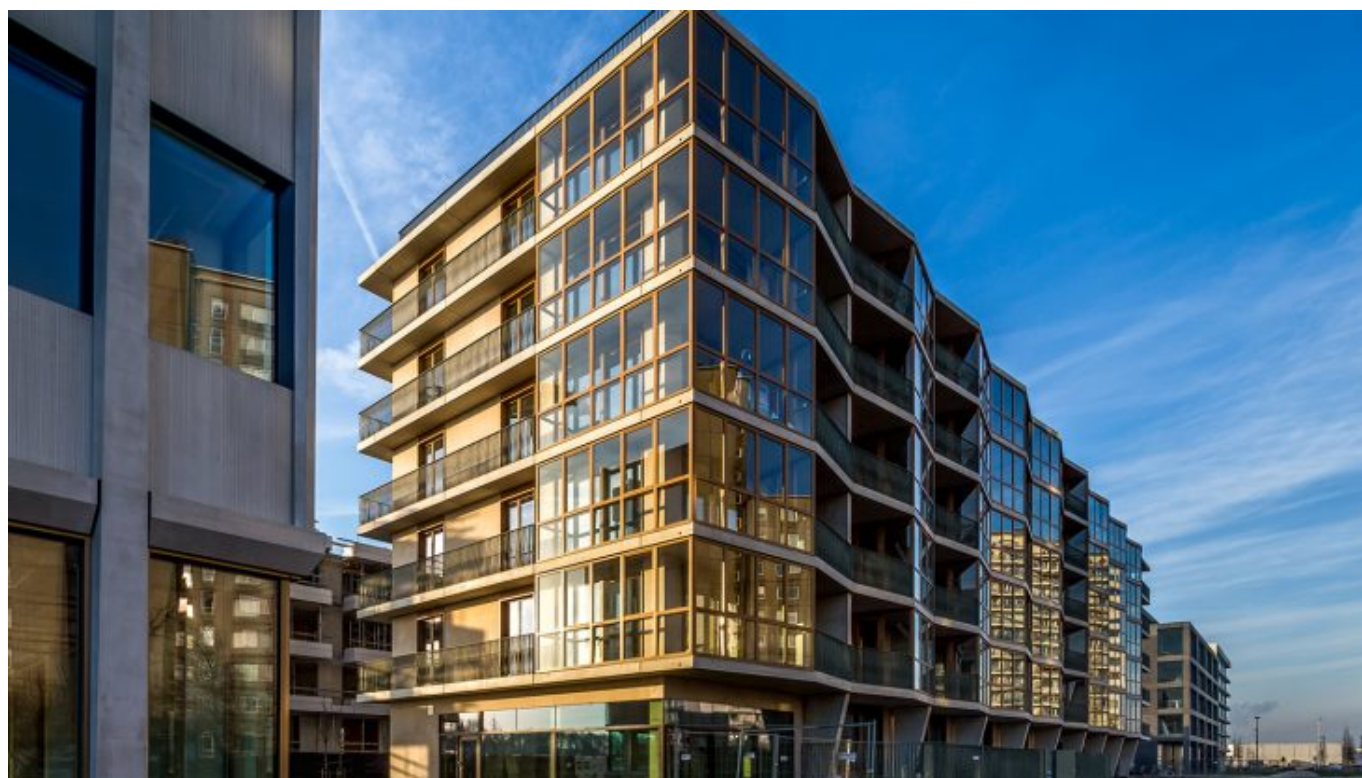
De geïsoleerde gebouwschil werd uitgevoerd in licht beige natuursteen en grijs geolied houten buitenschrijnwerk. De terrassen zijn afgewerkt met hetzelfde buitenschrijnwerk en een spel van verticale en schuine spijlenbalustrades.

Een bijzondere aandacht gaat uit naar het dak : dit niveau is hier ingezet als een vijfde gevel, een extra buitenruimte, een ontmoetingsplek voor de bewoners. Zowel de drie trapkernen als de drie liften maken deze daktuin toegankelijk.

Interbuild realiseerde Zuidertuin voor de bouwheer Triple Living nv, eigenaar van deze site.

Zuidertuin maakt deel uit van het project 'Nieuw Zuid', een nieuwe wijk in het zuiden van Antwerpen. Het projectgebied is gelegen tussen de Scheldekaaien, de Namenstraat, de Jan van Gentstraat, de Brusselstraat en de Ring.

Voor de hele site 'Nieuw Zuid' werd door de stad Antwerpen een extern warmtenet aangelegd dat door toepassing van hernieuwbare energie ieder gebouw voorziet van warmte.



Type:	Nieuwbouw appartementen, maisonnettes, commerciële ruimten en parking
Ligging:	Edith Kielstraat - 2000 Antwerpen
Bouwheer:	Triple Living nv
Architect:	Robbrecht & Daem Architecten
Studiebureau Stabiliteit:	Studiebureau Forté bvba
Studiebureau Technieken:	VK Engineering nv
Studiebureau Akoestiek:	Venac bvba
Veiligheidscoördinatie:	Technix bvba
E-peil:	E 60
K-peil:	K 40
Oppervlakte bovengronds:	7.640 m ²
Oppervlakte ondergronds:	2.502 m ²
Aanvang der werken:	april 2015
Einde der werken:	november 2016
Uitvoeringstermijn:	19 maanden